

Spécialité SVT



Thème 1 La Terre, la vie et l'organisation du vivant

Partie 1 Transmission et expression du patrimoine génétique:

-La **cellule** et sa **réplication**, la molécule d'**ADN**, la synthèse des **protéines**, les **mutations** et les **enzymes**.



Partie 2 La dynamique interne de la Terre:

-La **structure** du globe terrestre, la **dynamique du globe** avec les zones de **divergence** et de **convergence**.



Thème 2 Enjeux planétaires contemporains

Partie 1 La dynamique des écosystèmes:

- Etude de l'**écosystème forestier**, son **organisation** et ses **flux**.

Partie 2 Les services rendus par les écosystèmes:

-La **surexploitation** des forêts, la **gestion durable**.



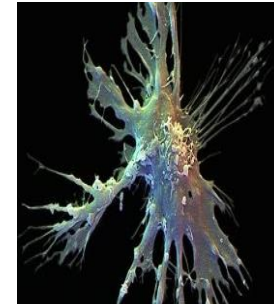
Thème 3 Corps humain et santé

Partie 1 Variation génétique et santé:

-Etude des **maladies génétiques**, du processus de **cancérisation**, de la **résistance aux antibiotiques** des bactéries induite par mutation.

Partie 2 Le système immunitaire:

-L'**immunité** innée, acquise et la **mémoire immunitaire**.



Les conditions de travail au lycée Ronsard

4 heures hebdomadaires:

- 2 heures de cours, TD et exercices d'application.
- 2 heures de Travaux Pratiques.

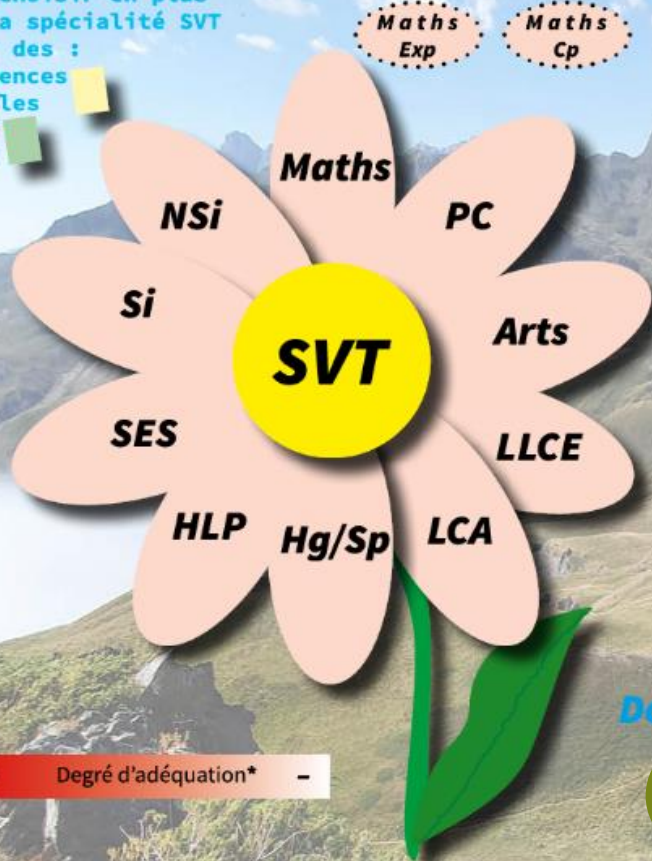
Groupes de spécialités de maximum 24 élèves:



Sciences de la vie et de la Terre pour faire quoi ?

Que choisir en plus de la spécialité SVT pour des :

- Licences
- Ecoles
- BUT
- BTS



PC : Physique Chimie

NSi : Numérique et sciences informatiques

Si : Sciences de l'ingénieur

SES : Sciences économiques et sociales

HLP : Humanités, littérature et philosophie

Hg/Sp : Histoire géographie, géopolitique et sciences politiques

LCA : Langues et cultures de l'antiquité

LLCE : Langues et littératures étrangères

Enseignements facultatifs :

- **Maths cp** : Mathématiques complémentaires (si spécialité maths non choisie en terminale)
- **Maths Exp** : Mathématiques expertes (si spécialité maths conservée en terminale)



* Document mis à jour et établi à partir des attendus des différentes filières



TERMINALES 2020/2021

HORIZONS 2021
CHOISIR SES ENSEIGNEMENTS DE SPÉCIALITÉ EN SECONDE

5
Pour retourner au début

Domaine de la santé et du social



Domaine du sport



Domaine de l'alimentation et de l'environnement



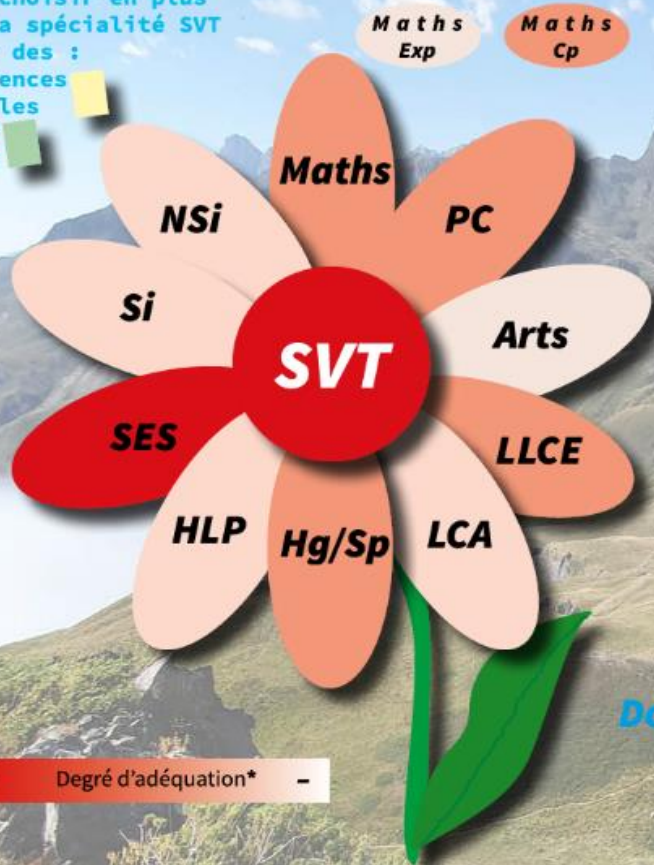
Domaine de la recherche, de l'ingénierie et du professorat en biologie et géologie



Sciences de la vie et de la Terre pour faire quoi ?

Que choisir en plus de la spécialité SVT pour des :

- Licences
- Ecoles
- BUT
- BTS



- PC : Physique Chimie
- NSi : Numérique et sciences informatiques
- Si : Sciences de l'ingénieur
- SES : Sciences économiques et sociales
- HLP : Humanités, littérature et philosophie
- Hg/Sp : Histoire géographie, géopolitique et sciences politiques
- LCA : Langues et cultures de l'antiquité
- LLCE : Langues et littératures étrangères



* Document mis à jour et établi à partir des attendus des différentes filières



TERMINALES 2020/2021

HORIZONS 2021
CHOISIR SES ENSEIGNEMENTS DE SPÉCIALITÉ EN SECONDE



Pour retourner au début

BUT carrières sociales

- Option Animation sociale et socioculturelle
- **Option Assistance sociale**
- Option Education spécialisée
- Option Gestion urbaine
- **Option Services à la personne**



Pour en savoir plus, cliquez !

« Cette capacité de savoir objectiver se constitue par une confrontation aux sciences humaines et sociales, permettant de construire une démarche scientifique »

Possible avec BAC ST2S ou STMG

et du social



Alimentation et bien-être



Domaine de la recherche, de l'innovation et du professorat en biologie et géologie



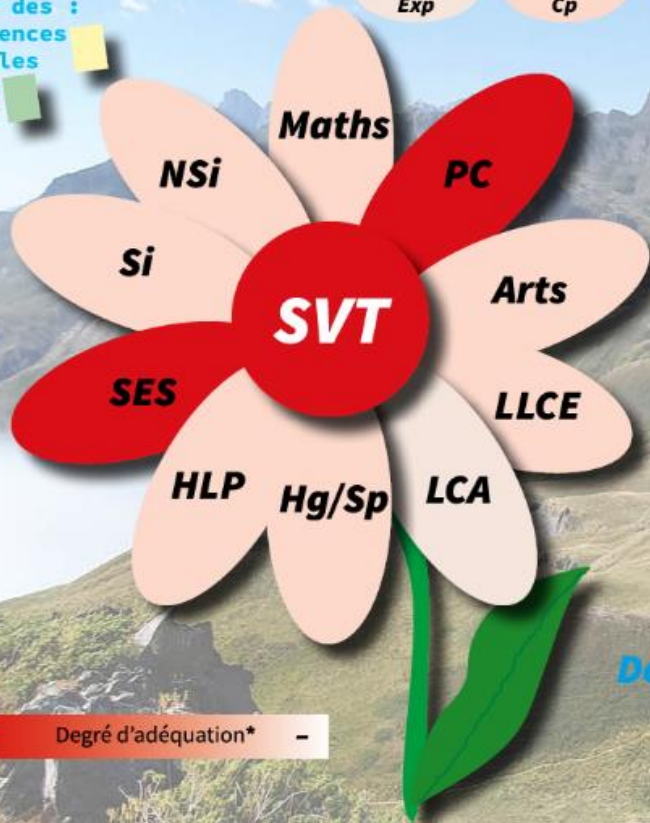
Sciences de la vie et de la Terre pour faire quoi ?

Que choisir en plus de la spécialité SVT pour des :

- Licences
- Ecoles
- BUT
- BTS

Maths Exp

Maths Cp



PC : Physique Chimie

NSi : Numérique et sciences informatiques

Si : Sciences de l'ingénieur

SES : Sciences économiques et sociales

HLP : Humanités, littérature et philosophie

Hg/Sp : Histoire géographie, géopolitique et sciences politiques

LCA : Langues et cultures de l'antiquité



* Document mis à jour et établi à partir des attendus des différentes filières



oniseP

2

TERMINALES 2020/2021

HORIZONS 2021
CHOISIR SES ENSEIGNEMENTS DE SPÉCIALITÉ EN SECONDE

Les métiers du sport



Attendus sur Parcousup :

Disposer de compétences scientifiques :

- Les études en STAPS comportent en effet des enseignements scientifiques pluridisciplinaires (sciences de la vie, sciences humaines et sociales).
- Les étudiants doivent être en mesure d'assimiler ces contenus et de construire un raisonnement à partir de concepts scientifiques.

Savoir mobiliser des compétences en matière d'expression écrite afin de pouvoir développer un raisonnement argumenté :

- Les études en STAPS demandent en effet fréquemment aux étudiants de rédiger des documents de synthèse ou des mémoires et d'en assurer la présentation orale. Par ailleurs, de nombreux étudiants s'orientent vers la présentation de concours, dans lesquelles les compétences rédactionnelles sont essentielles. Il s'agit donc de pouvoir argumenter, construire un raisonnement, synthétiser des informations.

Pour en savoir plus, cliquez !

5

Pour retourner au début

(choisie en terminale)
(en terminale)

et du social



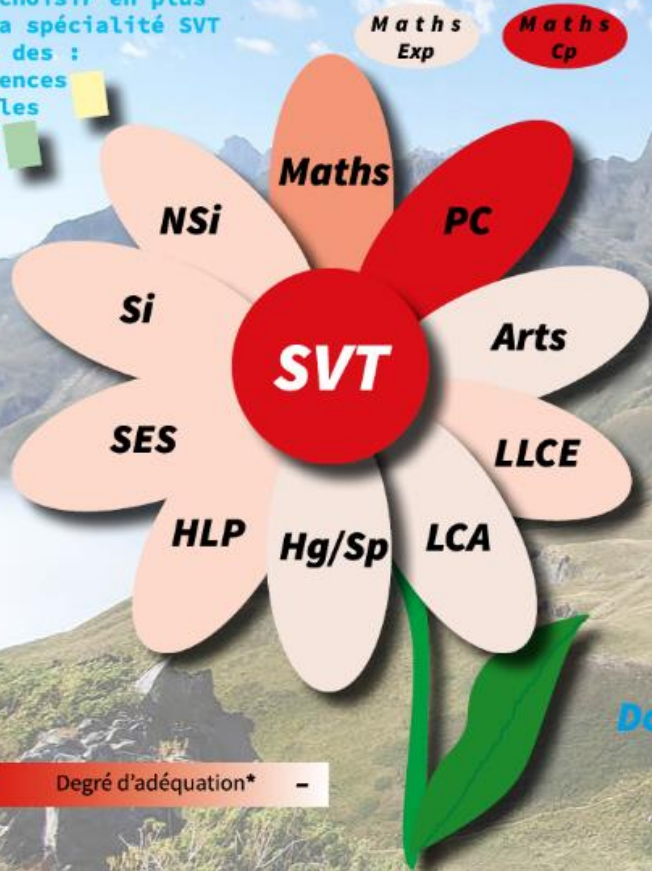
Alimentation et Environnement



Sciences de la vie et de la Terre pour faire quoi ?

Que choisir en plus de la spécialité SVT pour des :

- Licences
- Ecoles
- BUT
- BTS



Maths Exp

Maths Cp

PC : Physique Chimie

NSi : Numérique et sciences informatiques

Si : Sciences de l'ingénieur

SES : Sciences économiques et sociales

HLP : Humanités, littérature et philosophie

Hg/Sp : Histoire géographie, géopolitique et sciences politiques

LCA : Langues et cultures de l'antiquité

LLCE : Langues et littératures étrangères



* Document mis à jour et établi à partir de données attendues des différentes filières



TERMINALES 2020/2021

HORIZONS 2021
CHOISIR SES ENSEIGNEMENTS DE SPÉCIALITÉ EN SECONDE



5
Pour retourner au début

Études de Santé

(Médecine)



Les lycéens peuvent maintenant accéder aux formations de maïeutique, médecine, odontologie ou pharmacie après une, deux ou trois années d'études supérieures, ou poursuivre vers un diplôme de licence.

Attendus sur Parcoursup :

Il faut disposer de très bonne maîtrise des compétences classiques et expérimentales attendues en Physique, Chimie, Sciences de la vie et de la terre, Mathématiques à la fin de la classe de terminale.

1 - une licence, avec une option « accès santé » (LAS)

2 - un parcours spécifique « accès santé », avec une option d'une autre discipline (PASS)

[Pour en savoir plus, cliquez !](#)

et du social



Alimentation et Développement



Domaine de la recherche, de l'ingénierie et du professorat en biologie et géologie



+ Degré d'adéquation* -

SCIENCES DE LA VIE ET DE LA TERRE UN CHOIX PERTINENT POUR...

La Filière SANTÉ

Parcours Spécifique « Accès Santé » (PASS)

OU licence avec option « Accès Santé » (L.AS)

35 PASS

proposant de 1 à 12
choix d'option d'une
autre discipline



Accès à la carte

**Partout en
France**

+ de 450 L.AS

dont 162 en Sciences
44 en droit
44 en SES
94 en Humanités
25 en Psychologie
17 en STAPS

A savoir...

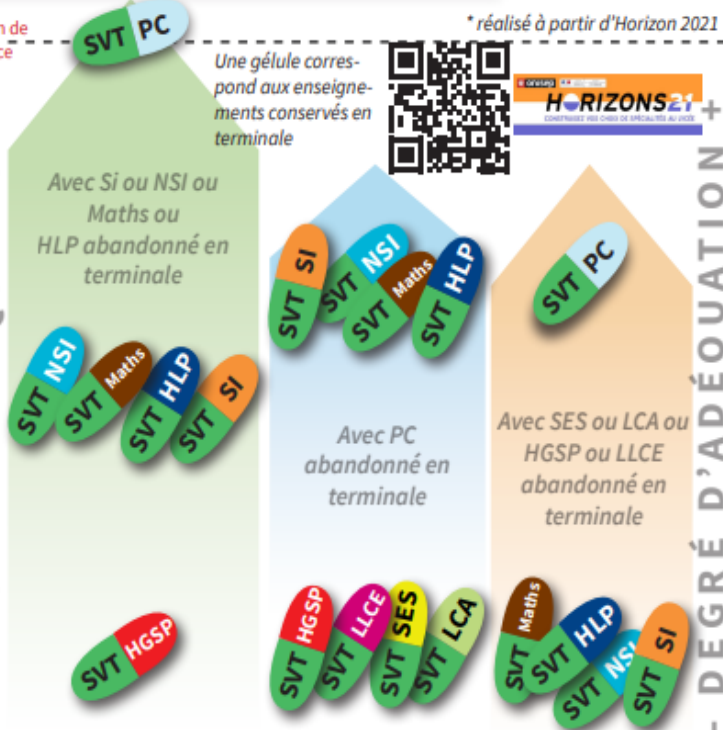
L'enseignement optionnel de **MATHÉMATIQUES COMPLÉMENTAIRES** est destiné prioritairement aux élèves qui, ayant suivi l'enseignement de spécialité de mathématiques en classe de première et ne souhaitant pas poursuivre cet enseignement en classe terminale, ont cependant besoin de compléter leurs connaissances et compétences mathématiques par **UN ENSEIGNEMENT ADAPTÉ À LEUR POURSUITE D'ÉTUDES DANS L'ENSEIGNEMENT SUPÉRIEUR, EN PARTICULIER EN MÉDECINE, ÉCONOMIE OU**

Plus d'informations
sur le site de l'Onisep



Maximum de
pertinence

- DEGRÉ D'ADÉQUATION +



* réalisé à partir d'Horizon 2021

Combinaisons les plus en adéquation avec les études de santé*

Les 5 compétences pour PASS

Disposer de **TRÈS BONNES CONNAISSANCES ET COMPÉTENCES SCIENTIFIQUES** : capacité à analyser, poser une problématique et à mener un raisonnement, capacité d'abstraction, de logique et de modélisation, disposer d'une **TRÈS BONNE MAÎTRISE DES COMPÉTENCES CLASSIQUES ET EXPÉRIMENTALES ATTENDUES EN PHYSIQUE, CHIMIE, SCIENCES DE LA VIE ET DE LA TERRE, MATHÉMATIQUES À LA FIN DE LA CLASSE DE TERMINALE**

Disposer de très bonnes compétences en communication : capacité à communiquer à l'écrit et à l'oral de manière rigoureuse et adaptée, capacité à se documenter, à **ÉCRIRE ET À PARLER DANS AU MOINS UNE LANGUE ÉTRANGÈRE, PRIORITAIREMENT ANGLAISE, (NIVEAU B)**

Disposer de très bonnes connaissances et compétences méthodologiques et comportementales : capacité d'apprentissage : curiosité, capacité organiser et à conduire ses apprentissages ; capacité à fournir une très importante quantité de travail personnel : être capable de le programmer et de s'y tenir dans la durée.

DISPOSER DE QUALITÉS D'ENGAGEMENT IMPORTANTES COMPTE TENU DE LA DIFFICULTÉ DE LA PASS ET DES FILIÈRES QUI EN SONT ISSUES

Disposer de qualités humaines, **D'EMPATHIE, DE BIENVEILLANCE ET D'ÉCOUTE** est essentiel dans toutes les filières ouvrant aux métiers de Santé.

parcoursup
Entrez dans l'enseignement supérieur



RÉPUBLIQUE
FRANÇAISE

*Liberté
Égalité
Fraternité*

IGÉSR

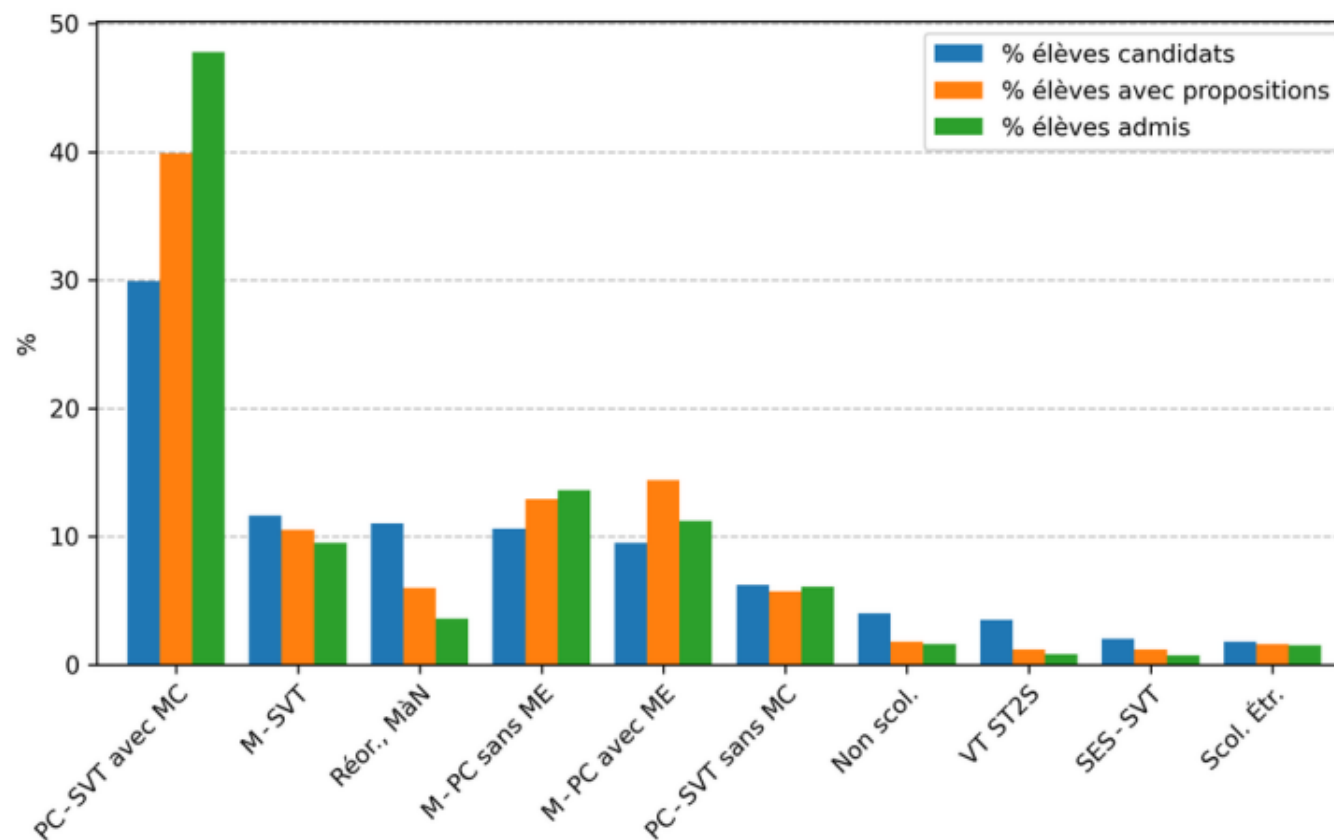
INSPECTION GÉNÉRALE
DE L'ÉDUCATION, DU SPORT
ET DE LA RECHERCHE

Rapport à monsieur le ministre de l'Éducation nationale,
de la Jeunesse et des Sports
madame la ministre de l'Enseignement supérieur,
de la Recherche et de l'Innovation

Analyse des vœux et affectations dans l'enseignement supérieur des bacheliers 2021 après la réforme du lycée général et technologique

N° 2022-004 – janvier 2022

Graphique 13 : Parcours PASS – pourcentage des principales catégories parmi les candidats (90 %), les propositions et les admis à l'issue de la phase principale en 2021



Source : mission à partir des extractions Parcoursup

Lecture : le profil PC-SVT avec MC représente 30 % des candidatures en PASS, 40 % des propositions faites par la formation et 48 % des admis en phase principale.