

BTS GESTION DE LA PME

Lycée Ronsard Vendôme



SOMMAIRE

- ❖ Présentation générale
- ❖ Admission
- ❖ Le cadre de travail
 - ❖ Définition
 - ❖ Matières
 - ❖ Stages
 - ❖ Épreuves et coefficients
- ❖ Le rôle de l'assistant de gestion
 - ❖ Le bras droit du dirigeant
 - ❖ Ses qualités
- ❖ Pourquoi notre lycée ?
- ❖ Les poursuites d'études

PRÉSENTATION GÉNÉRALE

Il forme des collaborateurs(trices) de dirigeant(e)s de PME ayant une vision globale de l'entreprise et de son environnement économique

Véritable collaborateur(trice) polyvalent(e), le ou la diplômé(e) occupera des fonctions administratives, commerciales et comptables

P♥E - P♥I

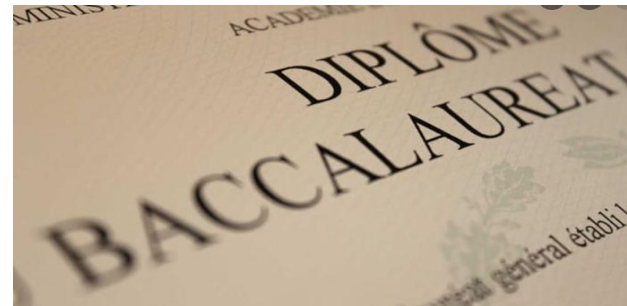
POUR AIMER ENTREPRENDRE

POUR AIMER INNOVER

ADMISSION

Les diplômes pouvant postuler au BTS GPME sont :

- **le Bac STMG** : gestion et finance, système d'information et de gestion, ressources humaines, mercatique
- **le Bac professionnel** : Bac pro AGoRA Assistance à la gestion des organisations et leurs activités (ex GA), Bac pro MA Métiers de l'accueil (ex ARCU) ...
- **le Bac général** : spécialités sciences économiques et sociales, sciences ou lettres...
- **après une réorientation**



LE CADRE DE TRAVAIL



DÉFINITION

Les petites et moyennes entreprises (PME) :

- Nombre de salariés de moins de 250 personnes
- Chiffre d'affaires annuel n'excédant pas 50 millions d'euros
- Interviennent dans tous les secteurs d'activité, aussi bien artisanal qu'industriel



Matières et quotas horaires

Matières enseignées		1 ère année	2 ère année
Enseignements Généraux	Culture générale et expression	2H	2H
	Langue vivante étrangère (Anglais)	4H	3H
	Culture économique, juridique et managériale	4H	4H
	Total enseignements généraux	10H	9H
Enseignements Professionnels	Gérer les relations avec les clients et les fournisseurs de la PME	2H	4H semestre 1
	Participer à la gestion des risques de la PME		2H
	Gérer le personnel et contribuer à la GRH		2H
	Soutenir le fonctionnement et le développement de la PME	3H	3H
	Communication	2H	2H semestre 1
	Atelier de professionnalisation	4	3H
	Total enseignements professionnels	11H	S1 : 16H / S2 : 10H
Total		21H	S1 : 25H / S2 : 19H
Enseignement facultatif	Langue vivante étrangère 2 (Espagnol/Allemand)	3H	2H

LES STAGES

**Stage de 1ère
année de BTS**

Durée : 11 semaines réparties en trois périodes sur l'année scolaire.
Mission : « Communication et Gestion de la relation avec les clients et fournisseurs de la PME »



**Stage de 2ème
année de BTS**

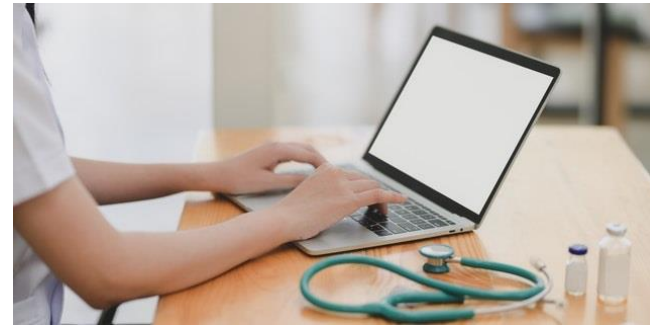
Durée : 10 semaines réparties en trois périodes sur l'année scolaire.
Mission : « Participer à la gestion du risque de la PME ».



LES ÉPREUVES ET COEFFICIENTS

Epreuves	Coefficients	Durée
Culture générale et expression	4	Epreuve ponctuelle de 4H
Anglais écrit + oral	2+1	Epreuve ponctuelle de 2H écrit + 20 minutes
Culture économique, juridique et managériale	6	Epreuve ponctuelle de 4H
Gérer les relations avec les clients et les fournisseurs de la PME	6	CCF Situation professionnelle
Participer à la gestion des risques de la PME	4	CCF Situation professionnelle
Gerer le personnel et contribuer à la GRH	4	Epreuve ponctuelle de 2H30
Soutenir le fonctionnement et le développement de la PME	6	Epreuve ponctuelle de 4H30
LV2 (facultative)	Seuls les points au dessus de la moyenne comptent	Oral 20 minutes

LE RÔLE DE L'ASSISTANT DE GESTION



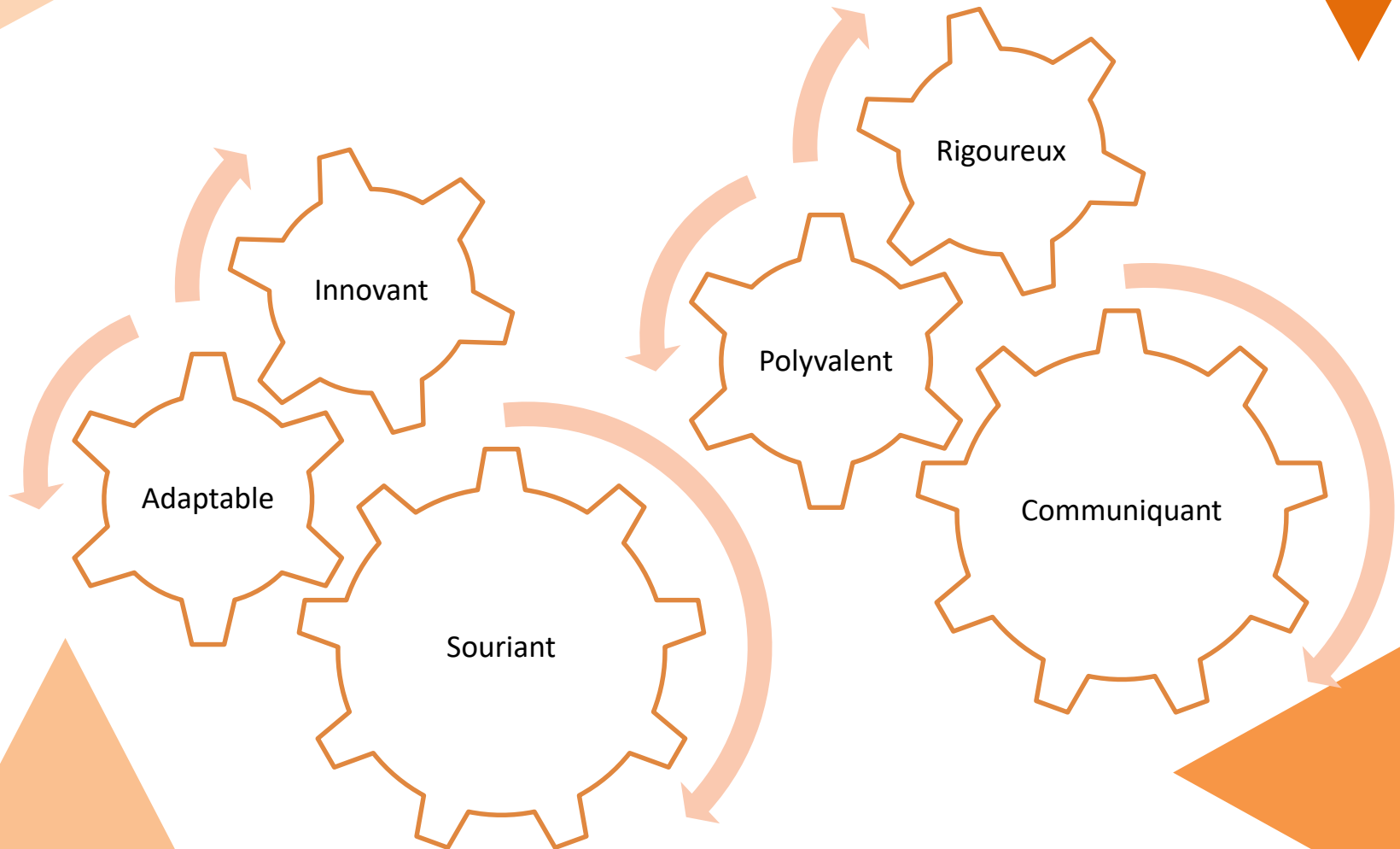
LE BRAS DROIT DU DIRIGEANT

Un(e) Assistant(e) de Gestion est :

- une personne polyvalente
- l'interface entre les salariés et la Direction
- en relation avec de nombreux acteurs et partenaires de l'entreprise



SES QUALITÉS



POURQUOI NOTRE LYCÉE

- 15 étudiants par classe en semi alternance
- Un suivi régulier et personnalisé
- Des salles dédiées dont une salle informatique accessible en autonomie
- Des ordinateurs portables à disposition
- Un photocopieur en libre service
- Des résultats supérieurs à la moyenne académique et des majors de promotions

POURSUITES D'ÉTUDES

Le BTS a pour objectif l'insertion professionnelle mais une poursuite d'études est possible en :

- licence professionnelle
- une autre licence
- grande école de commerce et de gestion par le biais des admissions parallèles
- Bachelor pôle tertiaire
- formation en IAE

The slide features four large, solid orange triangles positioned at the corners: top-left, top-right, bottom-left, and bottom-right. The text is centered in the white space between them.

MERCI POUR VOTRE
ATTENTION !